

MATTI TECHNOLOGY GmbH

Riet 39

CH-8588 Zihlschlacht

Tel.: +41 71 422 31 92, Fax: +41 71 422 31 44

customer :

job number :

installation name : DATA-RUNNAR

type number : 11034 UL/CE

serial number :

manufacturing year : 2003

drawing number : 14576 control voltage : 24VDC

IP number : IP40 control cubicle : 800x600x300 mm

prescription : CE / UL / CSA special feature : -

power supply : 3x480 VAC 3x400/230 VAC

lead : 5x16mm²

project manager : Hönisch Ole

terminal modification : 22. Sep. 2003 sheets : 13

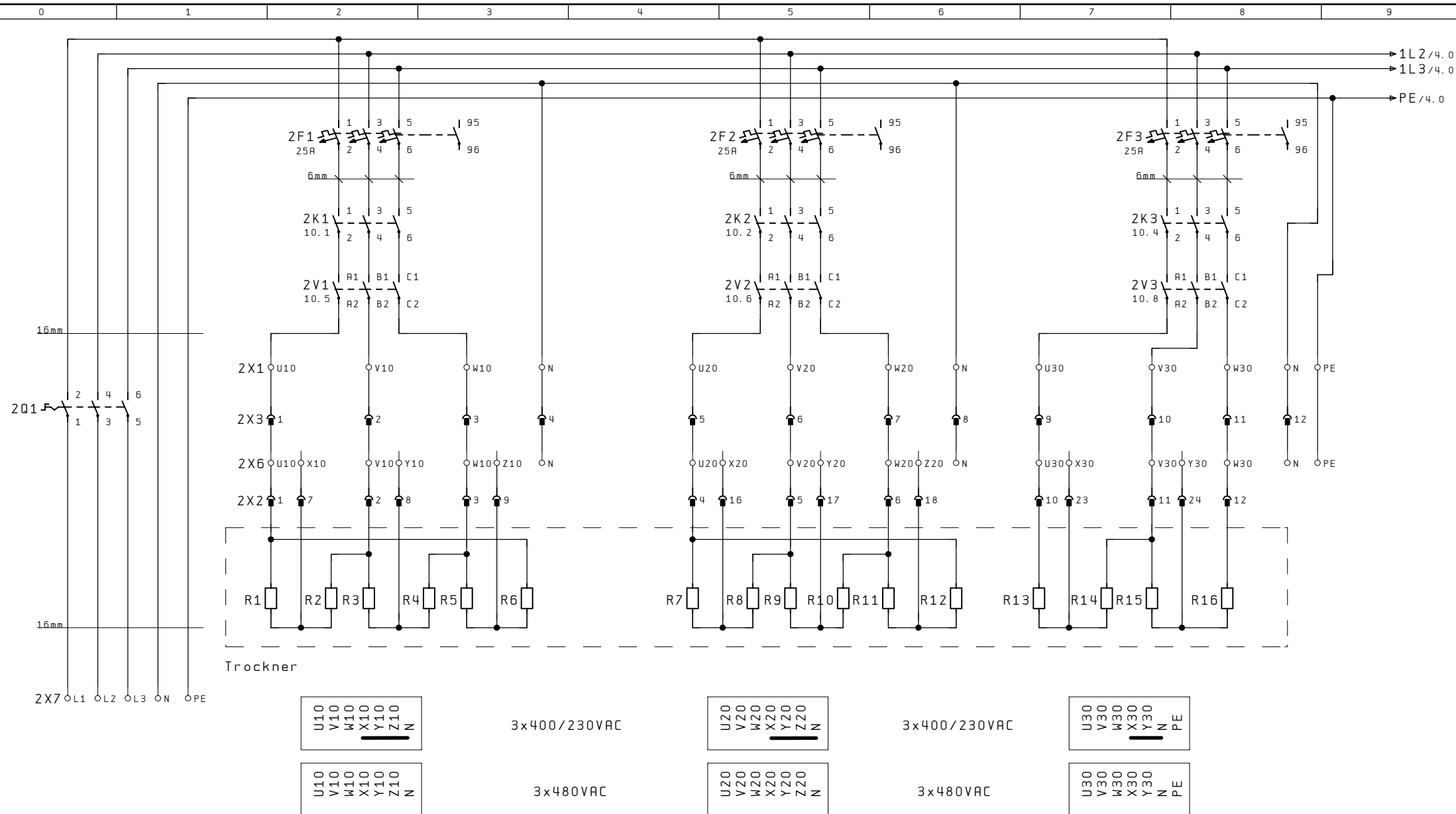
terminal worker : OHO highest sheet number : 13

Für diese Zeichnung behalten wir uns alle Rechte vor. Sie darf ohne unsere Genehmigung weder kopiert noch weitergegeben werden.

2

Anderung	Datum	Name	Datum		Sutter	main current	Typ :					
			Bearb.	OHO	DATA-RUNNAR	Apparatebau AG	11034 UL/CE	=				
			Gepr.	22. Sep. 2003								B1. 1
			Norm									13 B1
			Urspr.		Ers. f.	Ers. d.	Schema :	14576				





Mains supply 3*480VAC 60cy
Zuleitung 3x400/230V

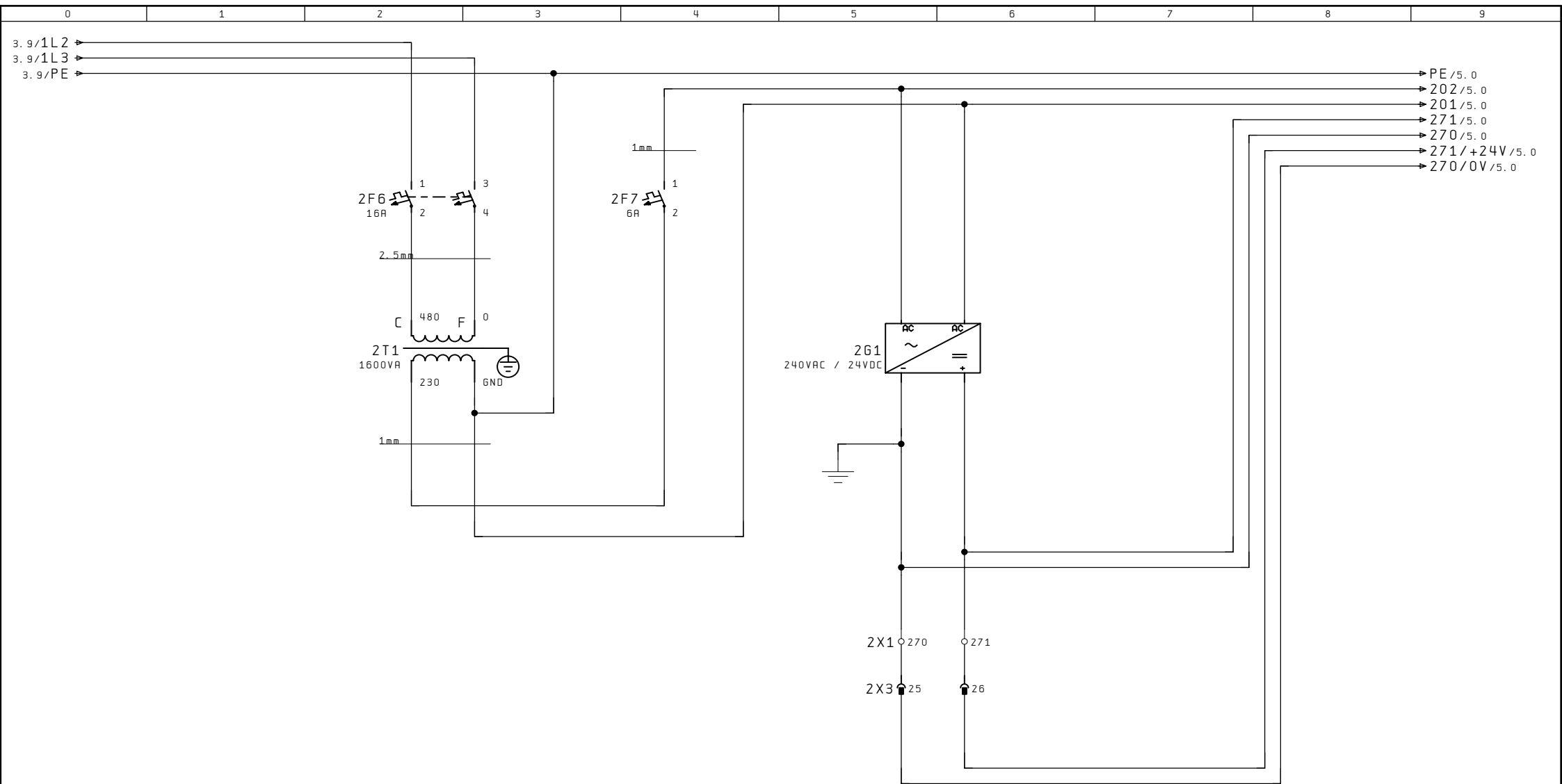
IR-Lamp group operatorside
Gruppe vorne
6 x 2kW

IR-Lamp group driver side
Gruppe hinten
6 x 2kW

IR-Lamp group baseload
Gruppe Grundlast
4 x 2kW

Für diese Zeichnung behalten wir uns alle Rechte vor. Sie darf ohne unsere Genehmigung weder kopiert noch weitergegeben werden.

2				Für diese Zeichnung behalten wir uns alle Rechte vor. Sie darf ohne unsere Genehmigung weder kopiert noch weitergegeben werden.				4			
Anderung	Datum	Name	Datum	Sutter Apparatebau AG				main current Hauptstrom			
			Bearb. OHO	DATA-RUNNAR				Typ : 11034 UL/CE			
			Gepr. 22. Sep. 2003	Urspr.				Schema : 14576			
			Norm	Ers. f.				Ers. d.			
								B1. 3			
								13 B1			

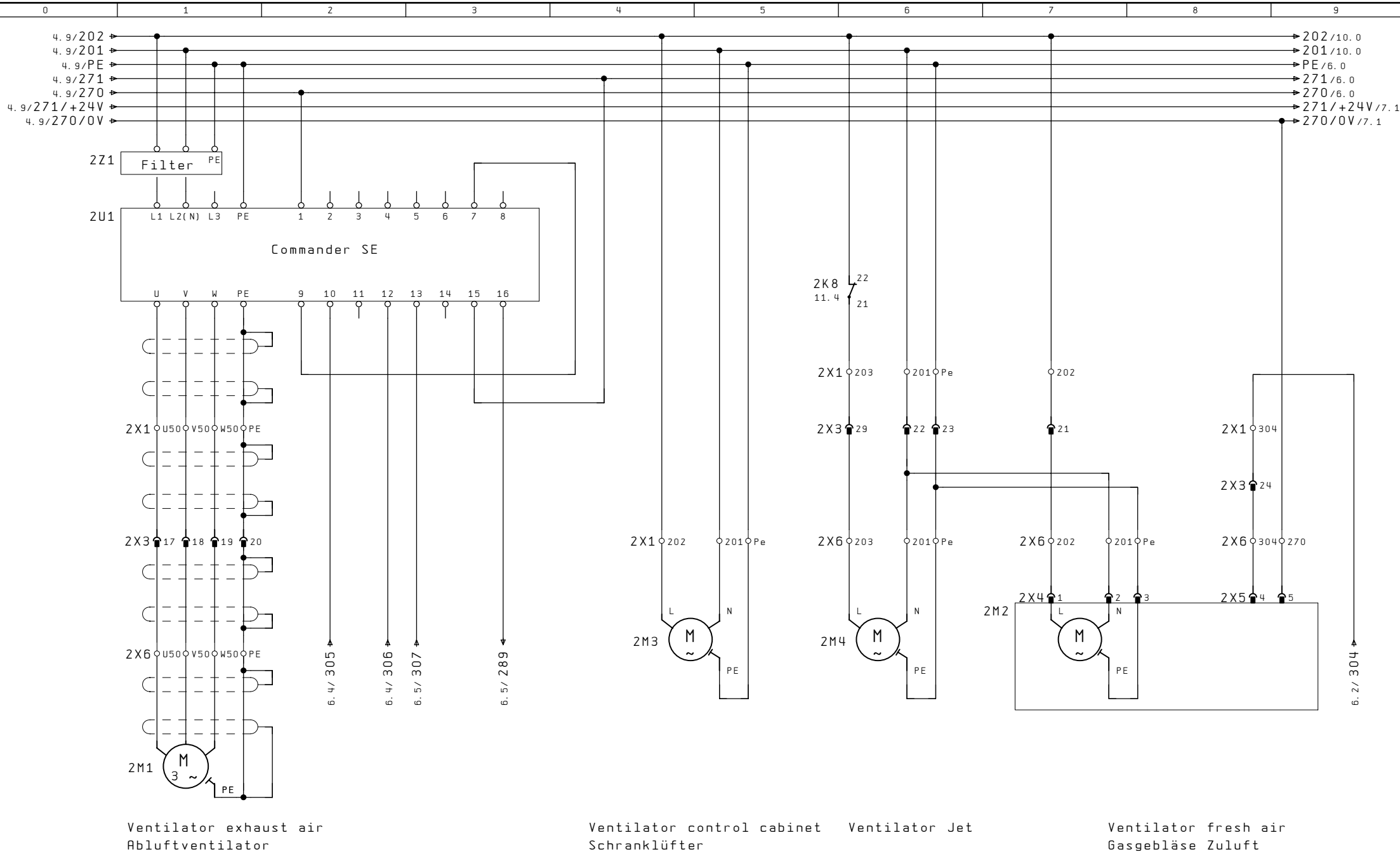


Power supply 24V
Netzteil 24V

3 Für diese Zeichnung behalten wir uns alle Rechte vor. Sie darf ohne unsere Genehmigung weder kopiert noch weitergegeben werden. 5

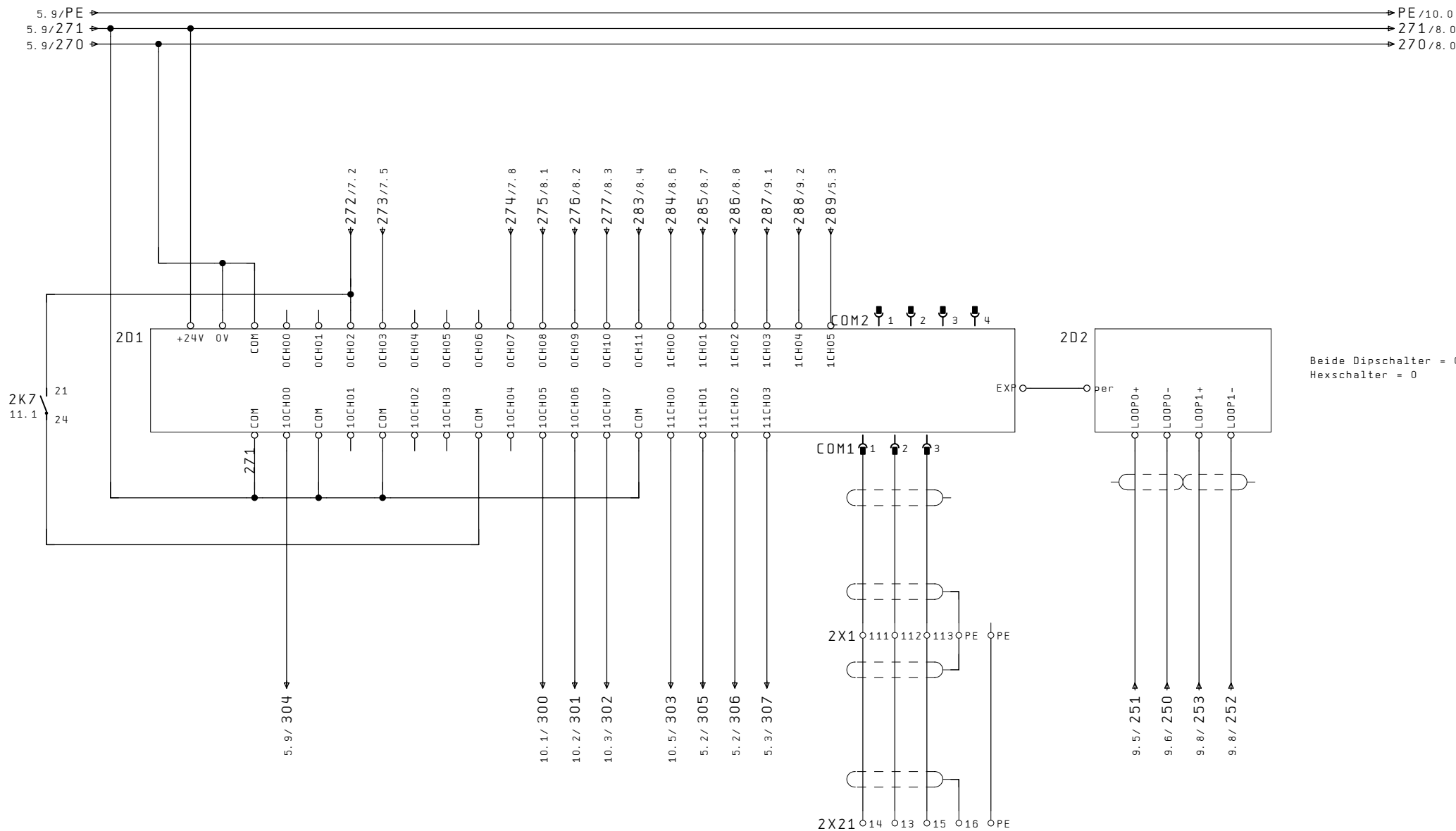
Änderung	Datum	Name	Datum		Sutter	main current	Typ :			
			Bearb.	OH0	DATA-RUNNAR	Apparatebau AG	11034 UL/CE	=	B1. 4	
			Gepr.	22. Sep. 2003						Urspr.
			Norm						13 B1	





4 Für diese Zeichnung behalten wir uns alle Rechte vor. Sie darf ohne unsere Genehmigung weder kopiert noch weitergegeben werden. 6

Anderung	Datum	Name	Datum		Sutter	main current	Typ :		
				Bearb. OHO	Apparatebau AG	Hauptstrom	11034 UL/CE	=	
				Gepr. 22. Sep. 2003	DATA-RUNNAR		Schema : 14576	+	B1. 5
				Norm	Urspr.	Ers. f.			13 B1
					Ers. d.				

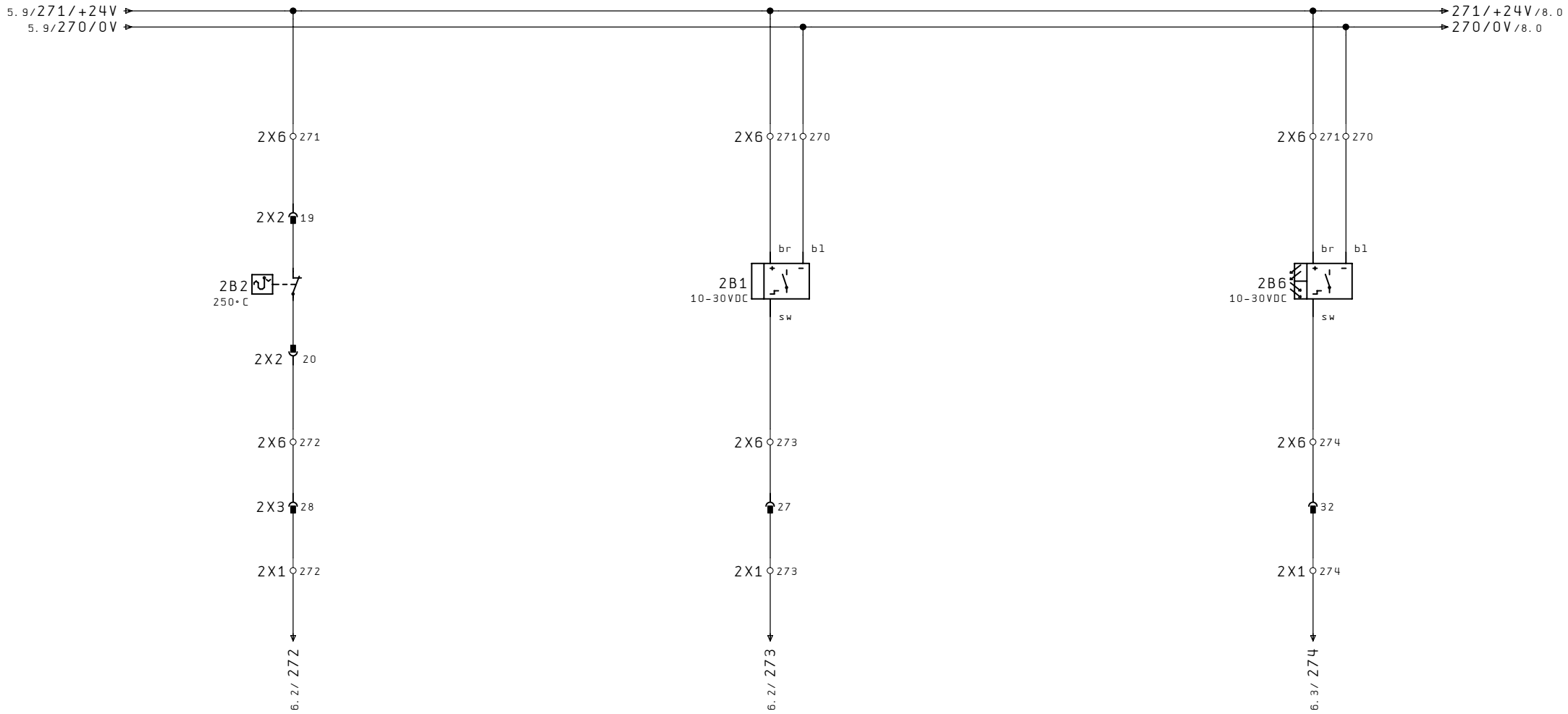


PLC / SPS OMRON CPM-2A

ext. controllers
Abgang externe Steuerung

Thermo-
modul

Änderung	Datum	Name	Datum		Sutter	control	Typ :	
				Bearb.	Apparatebau AG	Steuerung	11034 UL/CE	
				Gepr.				
				Norm				
				Urspr.			Schema : 14576	B1. 6
				Ers. f.				13 B1
				Ers. d.				



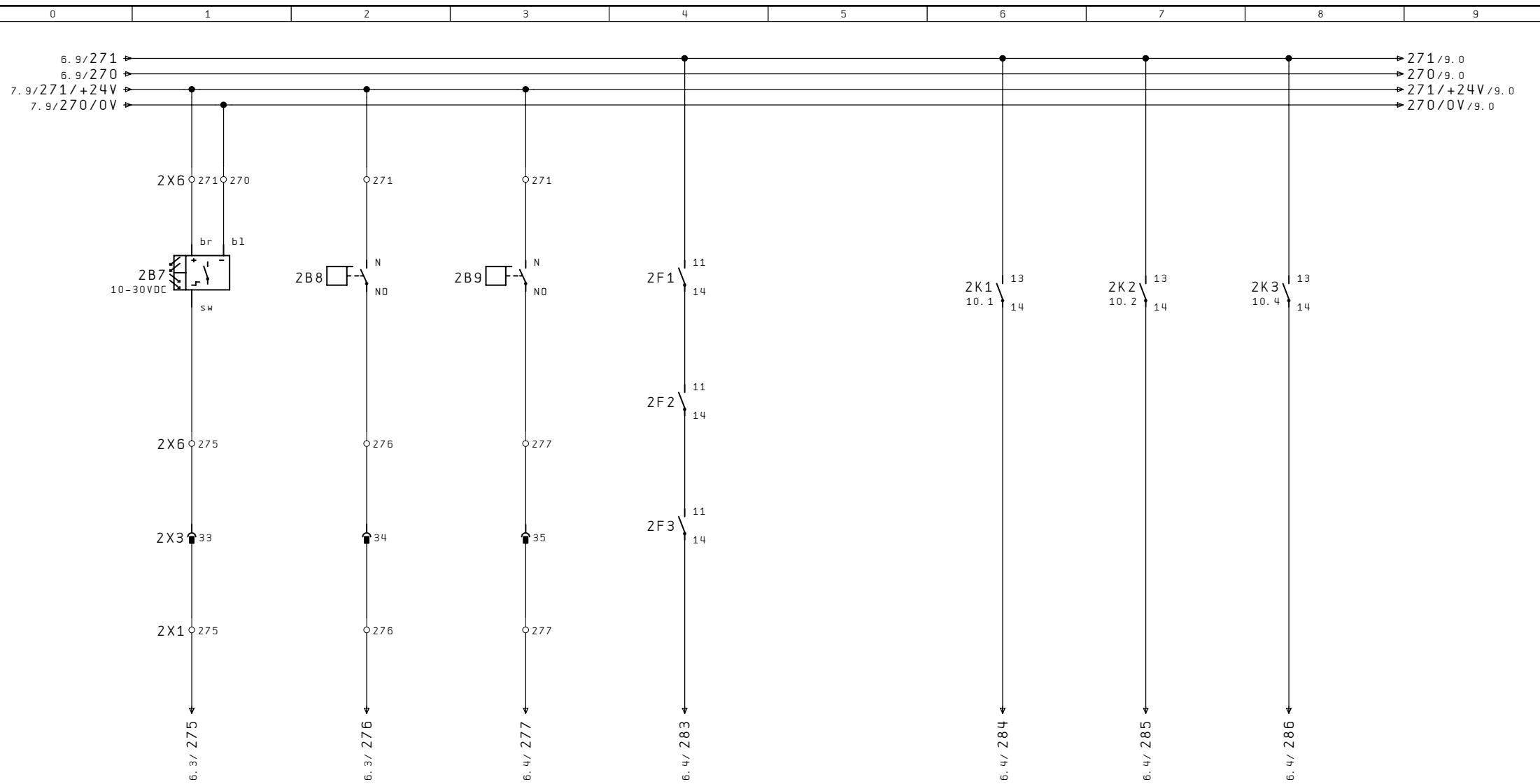
overtemp. drum
 Übertemperatur
 Trommel

Speed signal machine initiator
 Initiator Maschinengeschwindigkeit

Paper group operatorside
 Papier Gruppe vorne

6 Für diese Zeichnung behalten wir uns alle Rechte vor. Sie darf ohne unsere Genehmigung weder kopiert noch weitergegeben werden. 8

Anderung	Datum	Name	Datum		Sutter	control	Typ :	11034 UL/CE	=
			Bearb.	OH0	Apparatebau AG	Steuerung			+
			Gepr.	22. Sep. 2003	DATA-RUNNAR		Schema :	14576	B1. 7
			Norm		Urspr.	Ers. f.			13 B1
					Ers. d.				



paper group
driveside
Papier Gruppe
hinten

Switch air
Windschalter
Zuluft

Switch exhaust air
Windschalter
Abluft

Fuses control
Überwachung
Sicherungsautomaten

Contacter K1
control
Überwachung
Spule K1

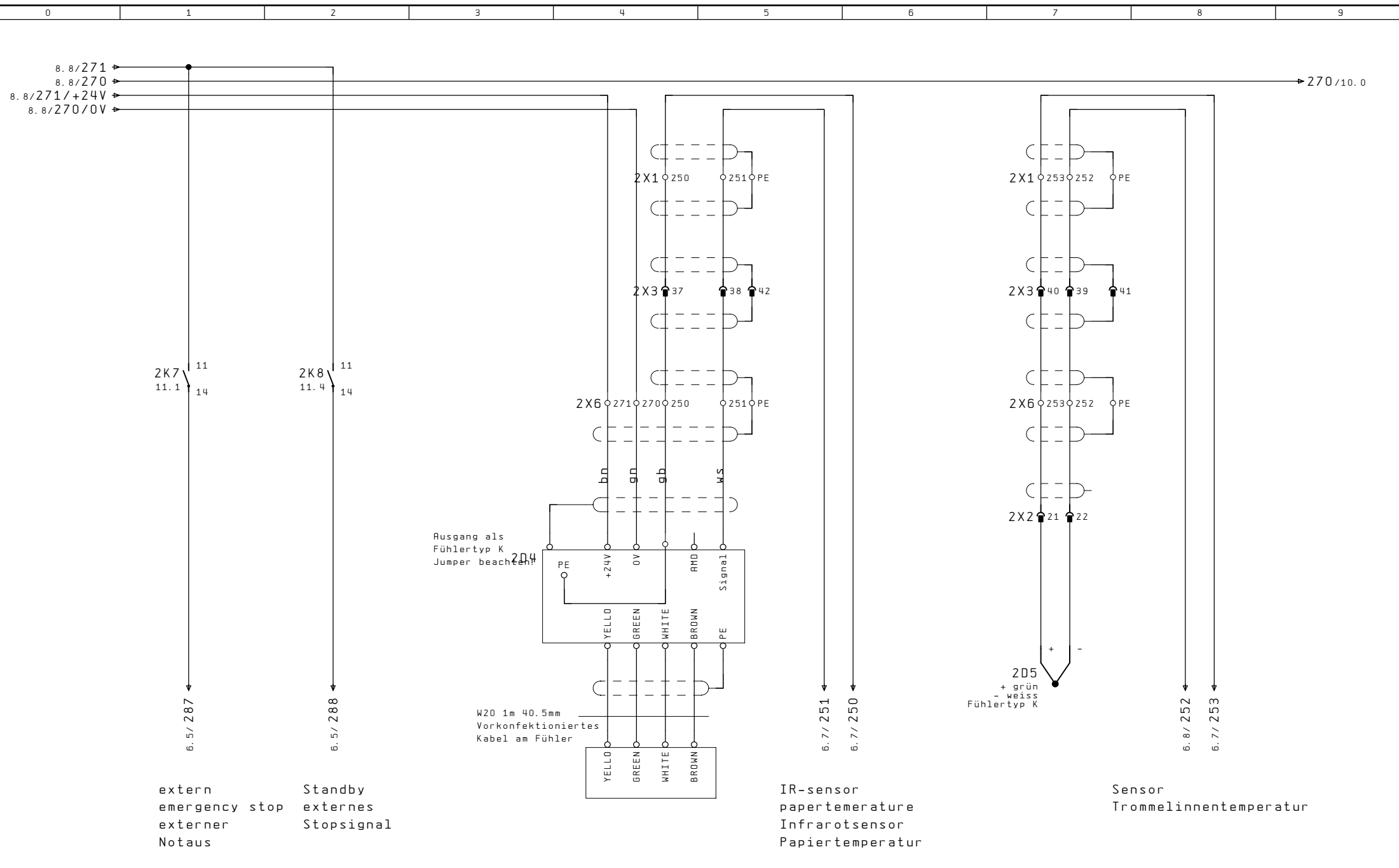
Contacter K2
control
Überwachung
Spule K2

Contacter K3
control
Überwachung
Spule K3

7 Für diese Zeichnung behalten wir uns alle Rechte vor. Sie darf ohne unsere Genehmigung weder kopiert noch weitergegeben werden. 9

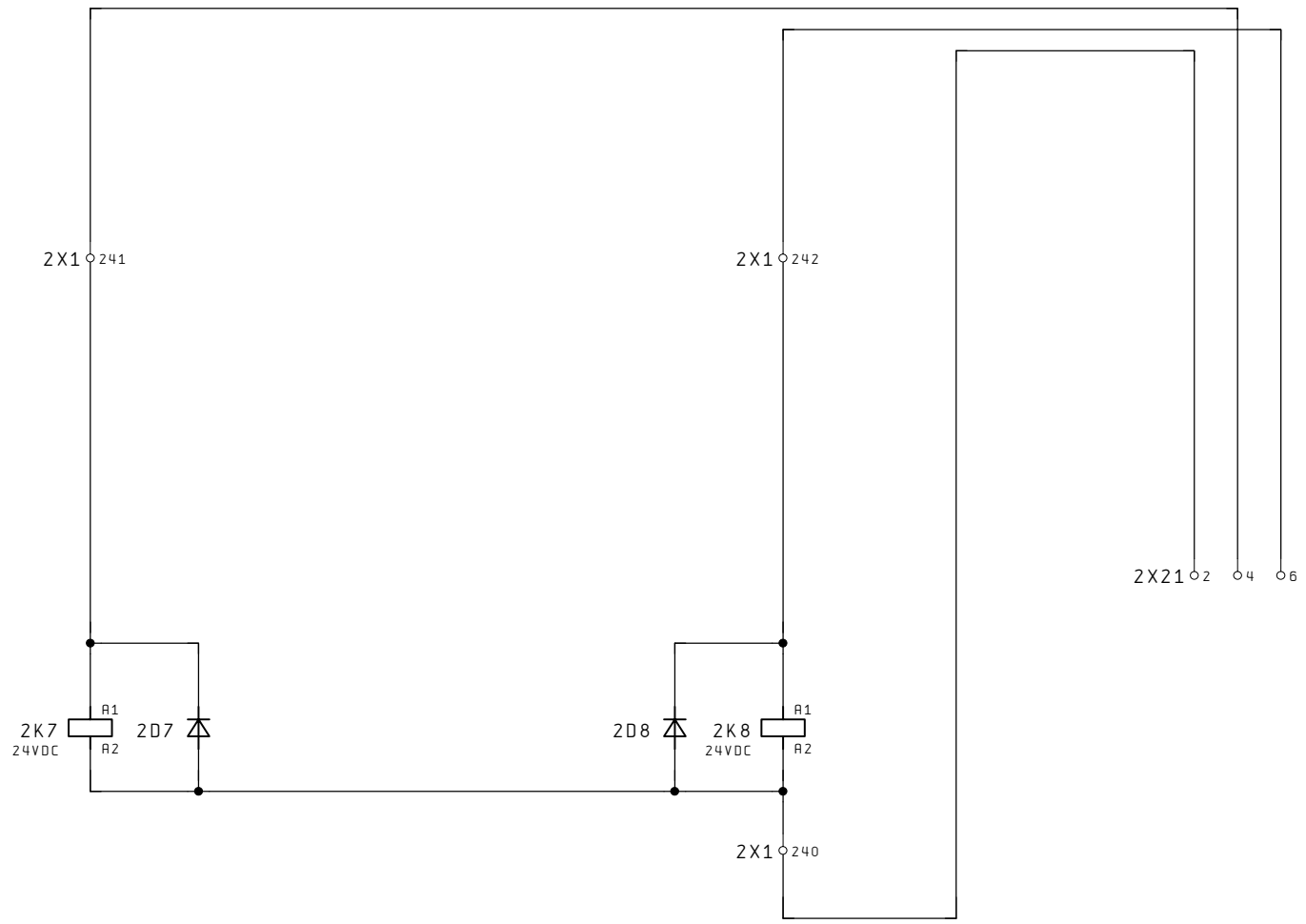
Anderung	Datum	Name	Datum				Sutter	control	Typ :	=	
			Bearb.	DATA-RUNNAR		Apparatebau AG	Steuerung	11034 UL/CE	+		
			Gepr.	Urspr.	Ers. f.	Ers. d.		Schema : 14576	B1.	8	
			Norm							13 B1	





8 Für diese Zeichnung behalten wir uns alle Rechte vor. Sie darf ohne unsere Genehmigung weder kopiert noch weitergegeben werden. 10

Anderung	Datum	Name	Datum			Sutter	control					
			Bearb.	OH0	DATA-RUNNAR	Apparatebau AG	Steuerung	Typ :	11034 UL/CE			
			Gepr.	22. Sep. 2003				Urspr.	Ers. f.	Ers. d.	Schema :	14576
			Norm									
								B1. 9				
								13 B1				




11 → 14 9.1
 21 → 24 6.0
 31 → 34 10.0

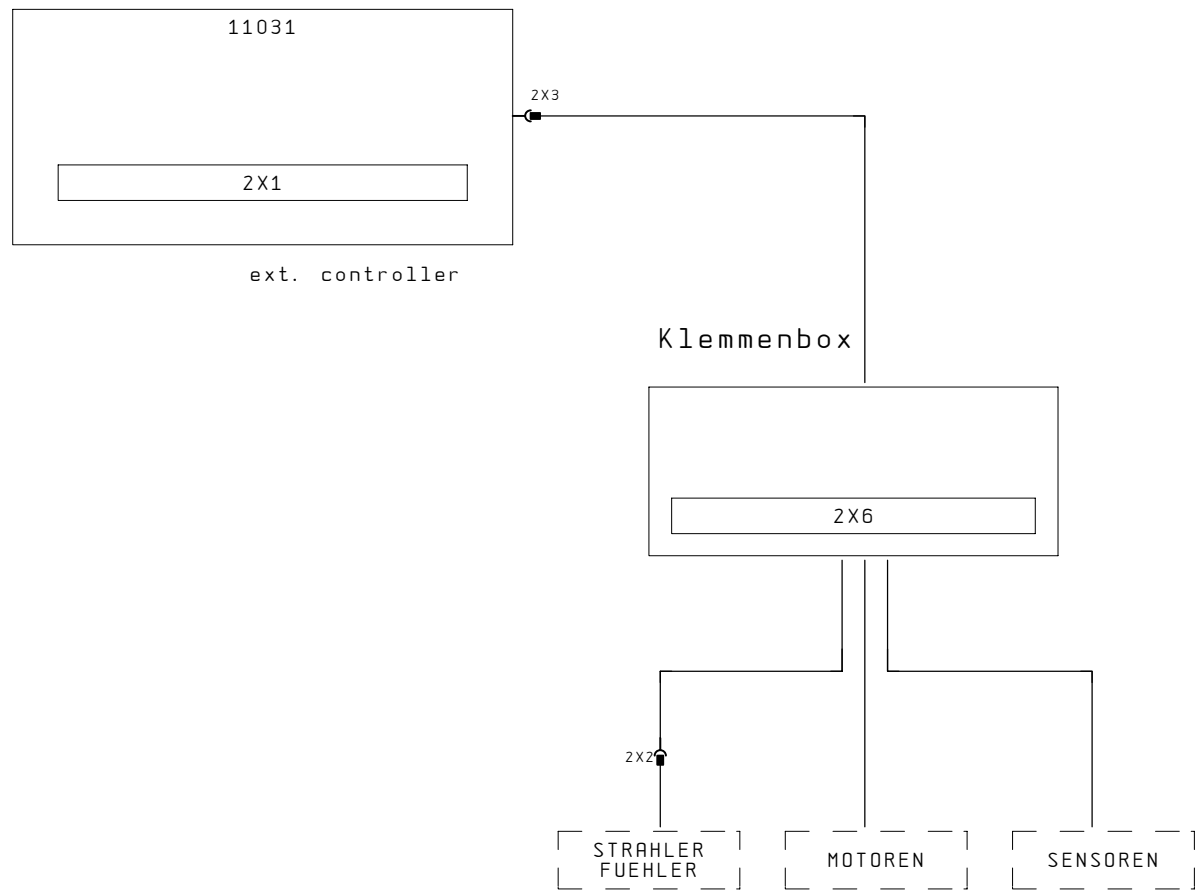
ext. emergency stop
 externer
 Notaus

11 → 14 9.2
 21 → 22 5.6

Standby
 externes Stoppsignal

Anderung	Datum	Name	Datum		Sutter	ext. signals		Typ :	11034 UL/CE	=	
			Bearb.	OH0	Apparatebau AG	externe Ansteuerung				+	
			Gepr.	22. Sep. 2003	DATA-RUNNAR				Schema :	14576	B1. 11
			Norm		Urspr.	Ers. f.	Ers. d.			13 B1.	

Schaltschrank

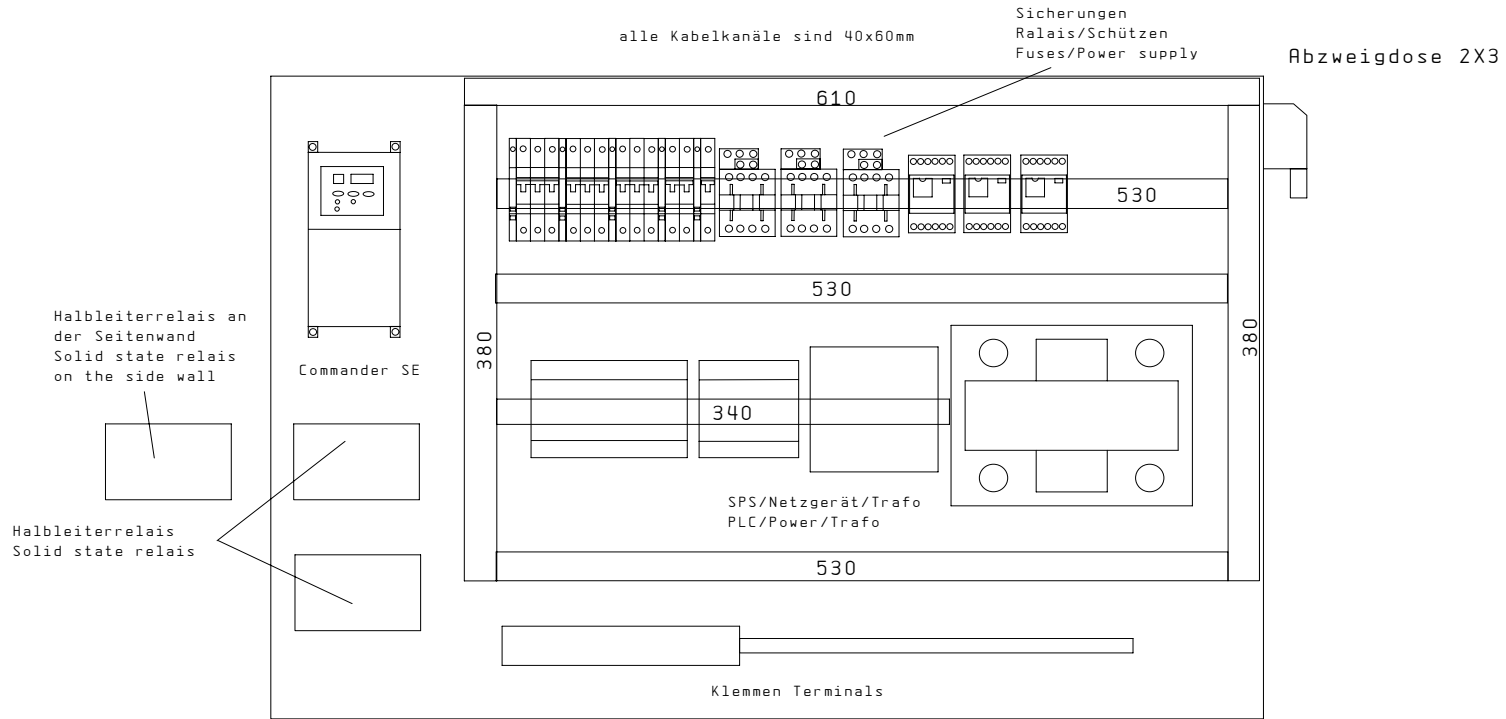


Anderung	Datum	Name	Datum		Sutter	overview control cabinet	Typ :	11034 UL/CE	=
			Bearb.	010	Apparatebau AG	Schaltschrankaufbau			+
			Gepr.	22. Sep. 2003	DATA-RUNNAR		Schema :	14576	B1. 12
			Norm		Urspr.	Ers. f.			13 B1



Aufteilung Montageplatte Structure assembly plate

Montageplatte 800x600mm
Assembly plate 800x600mm



Anderung	Datum	Name	Datum			Sutter	overview control cabinet	Typ :	11034 UL/CE	=
			Bearb.	OH0	DATA-RUNNAR	Apparatebau AG	Schaltschrankaufbau	Schema :	14576	+
			Gepr.	22. Sep. 2003						
			Norm					Urspr.	Ers. f.	Ers. d.
										13 B1