

Sutter Apparatebau AG

Bildstrasse 30

CH-9030 Abtwil

Tel.: +41 71 311 33 94, Fax: +41 71 311 43 75

customer :
 job number :
 installation name : Infeed Steckerplatine
 type number : 11166
 serial number :
 manufacturing year :

drawing number : 14616/14617v1.0.5 control voltage :
 IP number : control cubicle :
 prescription : special feature :
 power supply :
 lead :

project manager : Ole Hönisch
 terminal modification : 18. Jan. 2006
 terminal worker : PRI

sheets : 8
 highest sheet number : 8

Für diese Zeichnung behalten wir uns alle Rechte vor. Sie darf ohne unsere Genehmigung weder kopiert noch weitergegeben werden.

2

Anderung	Datum	Name	Datum			Title Page	Typ : 11166			
			Bearb.	OHO						
			Gepr.	18. Jan. 2006	Infeed Steckerplatine					
			Norm		Urspr.	Ers. f.	Ers. d.	Schema : 14616/14617v1.0.5		B1. 1
									8 B1	




Inhaltsverzeichnis

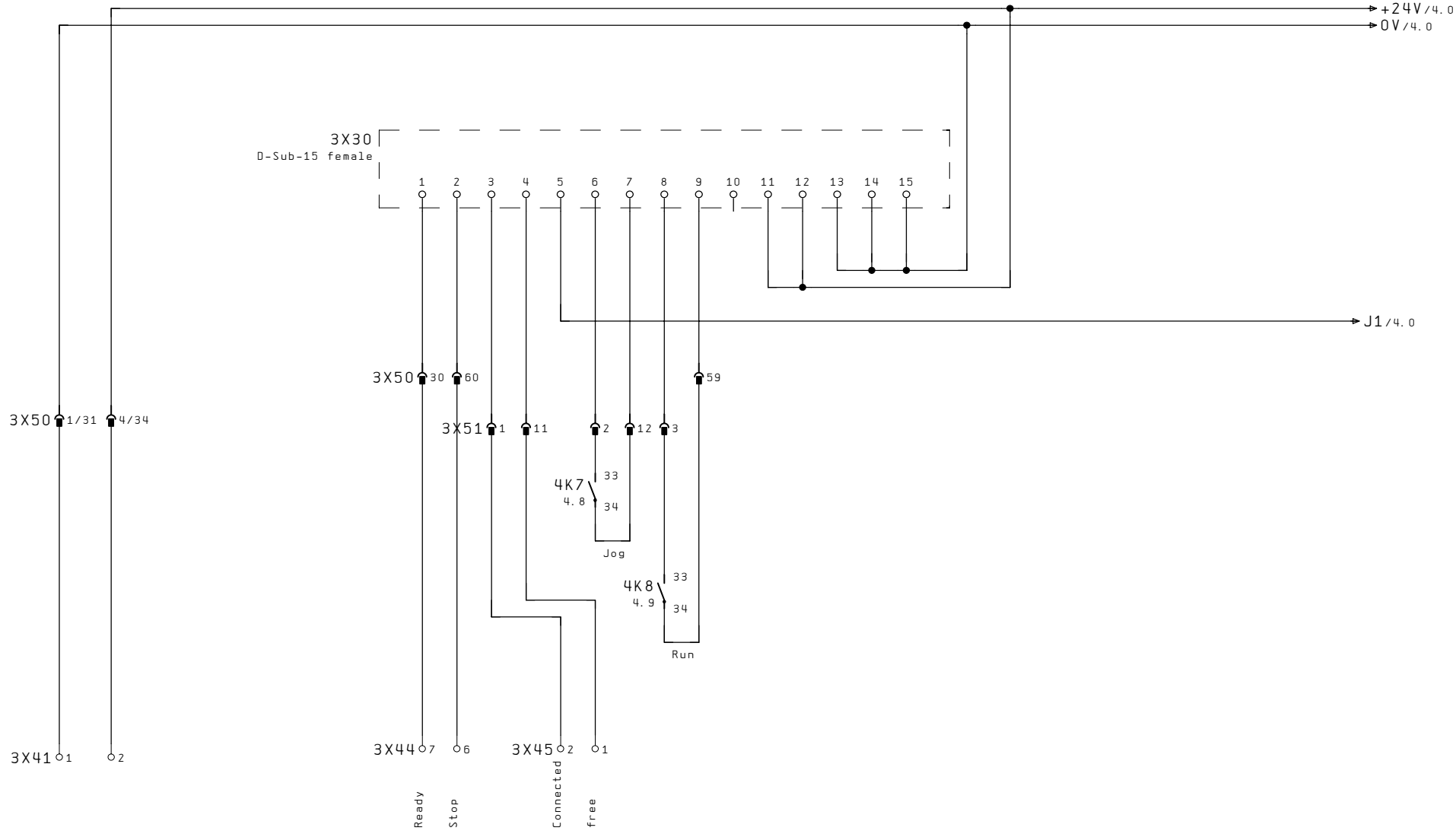
Spalte X: eine automatisch erzeugte Seite wurde manuell nachbearbeitet

WUPJ0050 24.02.1994

Seite	Seitenbenennung	Seitenzusatzfeld	Datum	Bearbeiter	X
1	Title Page		23. Jan. 2004	OHO	
2	Table of contents		13. Feb. 2004	OHO	
3	Web Guide		13. Feb. 2004	OHO	
4	Connection Slave 1 / 2		13. Feb. 2004	MMA	
5	Connector Unwind Rewind		13. Feb. 2004	MMA	
6	Connector Master / Slave		13. Feb. 2004	MMA	
7	Cue mark sensor		13. Feb. 2004	MMA	
8	connectors circuit board		13. Feb. 2004	OHO	

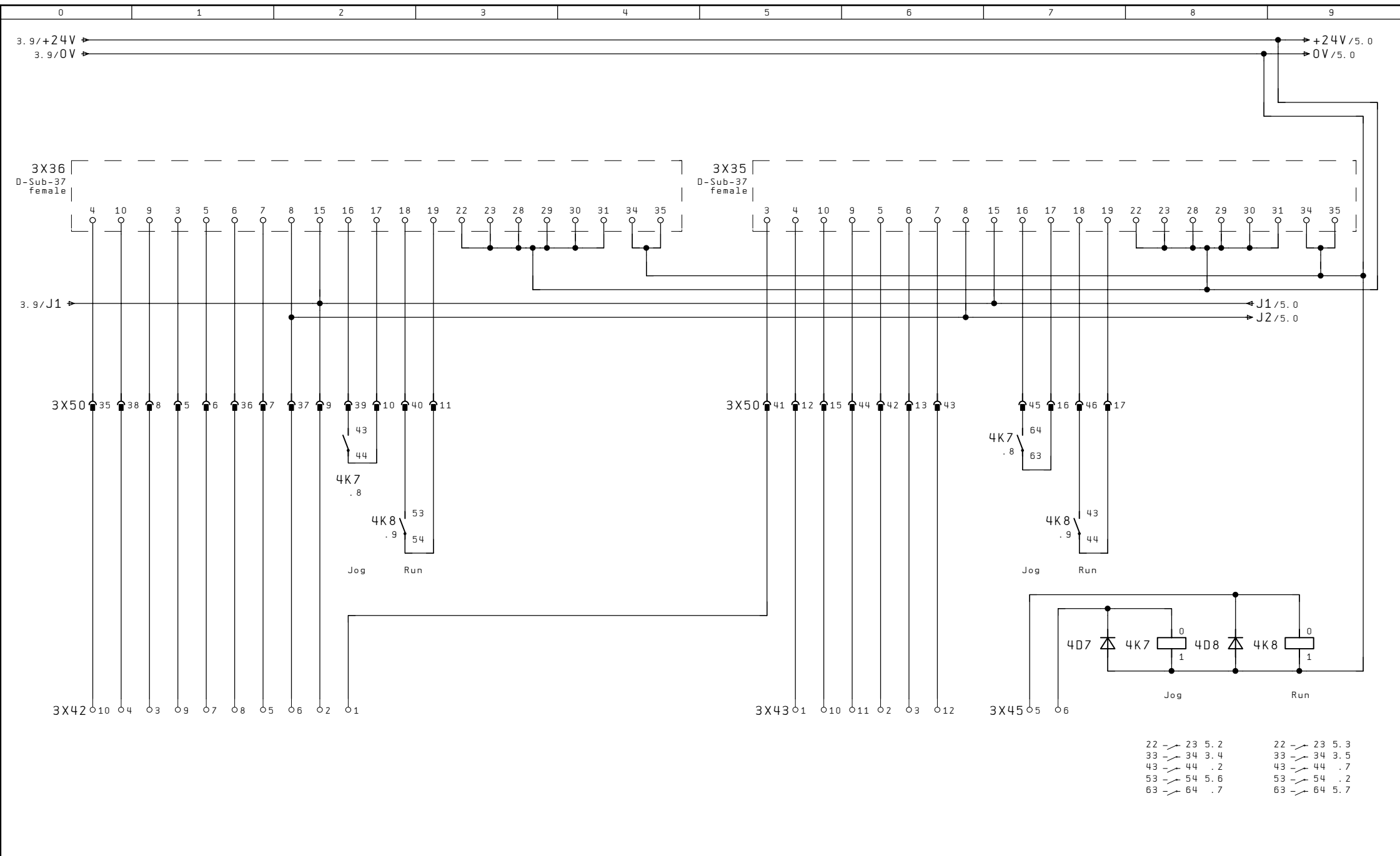
1 Für diese Zeichnung behalten wir uns alle Rechte vor. Sie darf ohne unsere Genehmigung weder kopiert noch weitergegeben werden. 3

Änderung	Datum	Name	Datum	Infeed Steckerplatine	Table of contents		Typ :	11166	=		
			Bearb.				OHO	+			
			Gepr.				18. Jan. 2006			B1.	2
			Norm					Urspr.	Ers. f.	Ers. d.	8 Bl.
							Schema :	14616/14617v1.0.5			



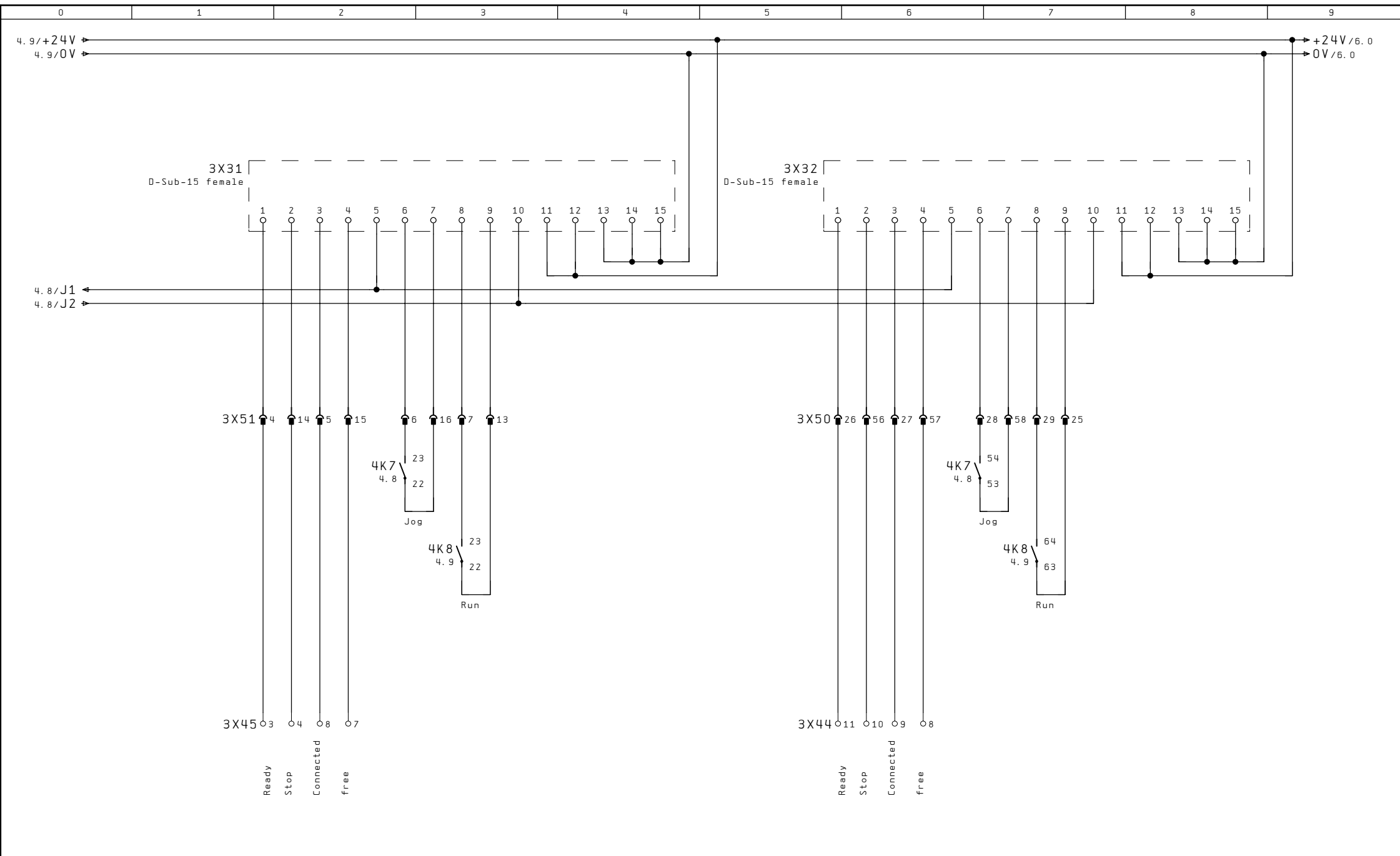
2 Für diese Zeichnung behalten wir uns alle Rechte vor. Sie darf ohne unsere Genehmigung weder kopiert noch weitergegeben werden. 4

Anderung	Datum	Name	Datum				Web Guide	Typ :	11166	=				
			Bearb.	OH0	Infeed Steckerplatine				+					
			Gepr.	18. Jan. 2006							Schema :	14616/14617v1.0.5	B1.	3
			Norm							Urspr.	Ers. f.	Ers. d.	8	B1



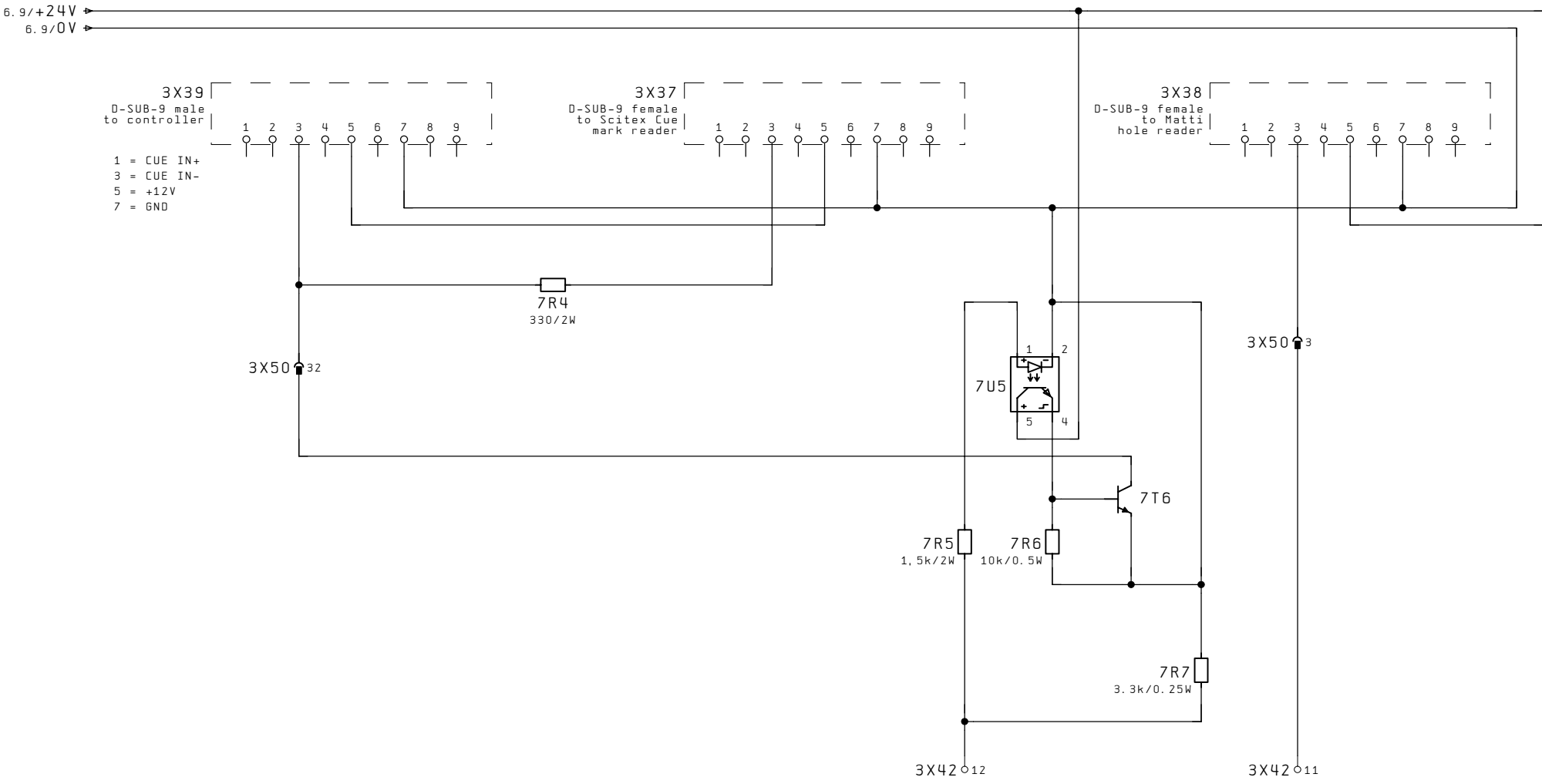
3 Für diese Zeichnung behalten wir uns alle Rechte vor. Sie darf ohne unsere Genehmigung weder kopiert noch weitergegeben werden. 5

Anderung	Datum	Name	Datum				Connection Slave 1 / 2	Typ :	11166	=	
			Bearb.	MMA						+	
			Gepr.	18. Jan. 2006	Infeed Steckerplatine						B1. 4
			Norm		Urspr.	Ers. f.	Ers. d.		Schema : 14616/14617v1.0.5		8 B1. 4



4 Für diese Zeichnung behalten wir uns alle Rechte vor. Sie darf ohne unsere Genehmigung weder kopiert noch weitergegeben werden. 6

Anderung	Datum	Name	Datum	Connector Unwind Rewind			Typ :	11166	=
			Bearb.	MMA	Infeed Steckerplatine			+	B1. 5
			Gepr.	18. Jan. 2006					
			Norm						
			Urspr.	Ers. f.	Ers. d.	 Schema : 14616/14617v1.0.5			8 B1



6 Für diese Zeichnung behalten wir uns alle Rechte vor. Sie darf ohne unsere Genehmigung weder kopiert noch weitergegeben werden. 8

Anderung	Datum	Name	Datum						
				Bearb.	MMA				
				Gepr.	18. Jan. 2006	Infeed Steckerplatine			
				Norm		Urspr.	Ers. f.	Ers. d.	

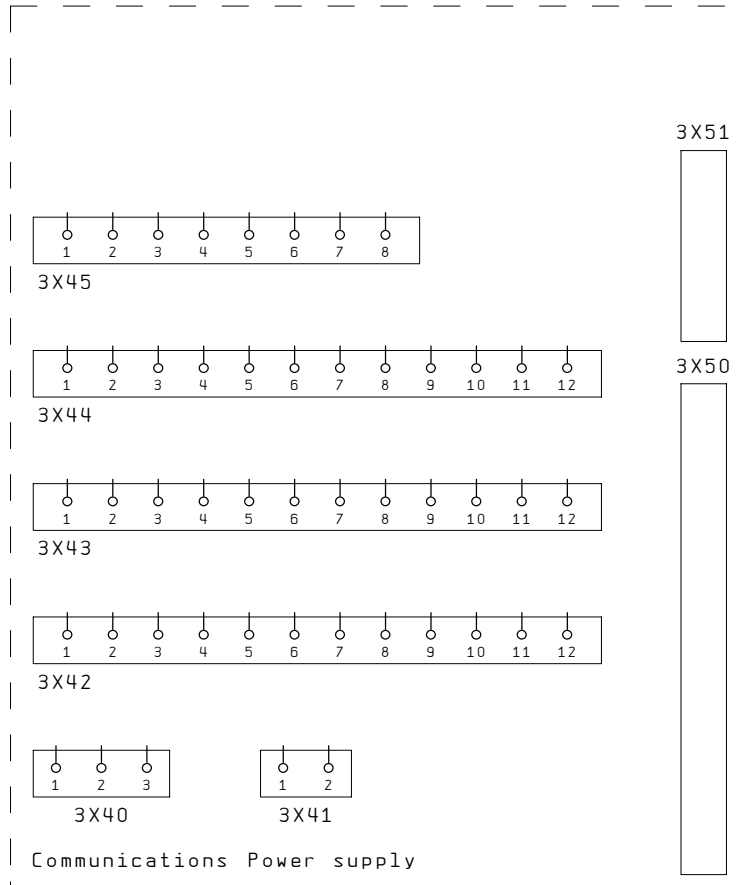
Cue mark sensor

Typ : 11166

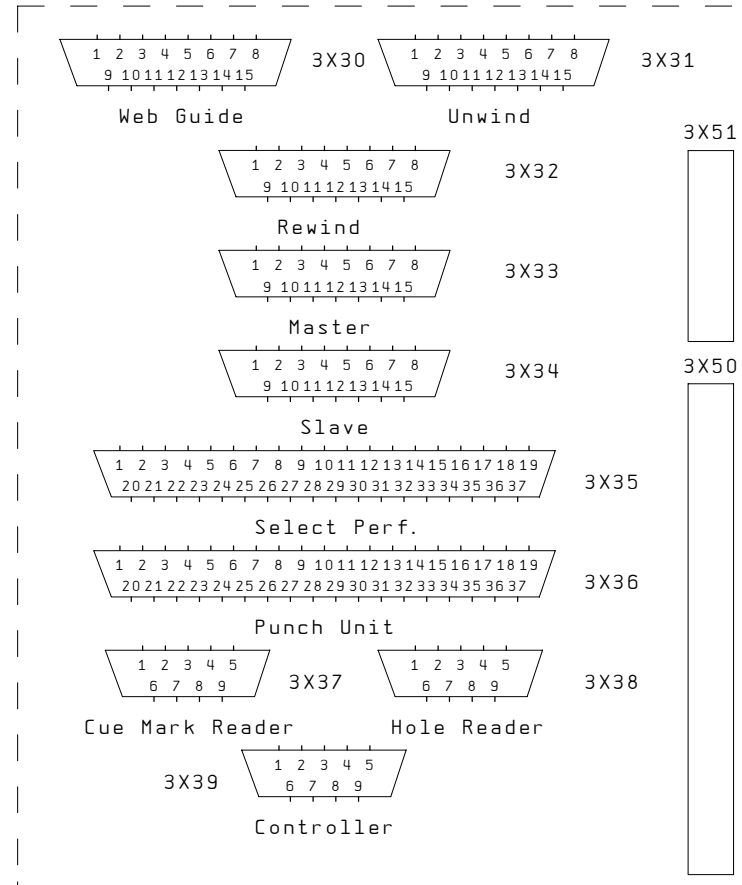
Schema : 14616/14617v1.0.5

	B1. 7
	8 B1.

Print 14616 inside view



Print 14617 outside view



Verbindung mittels Flachbandkabel
connections with ribbon cable

Für diese Zeichnung behalten wir uns alle Rechte vor. Sie darf ohne unsere Genehmigung weder kopiert noch weitergegeben werden.

7				connectors circuit board				Typ : 11166		=	
Anderung	Datum	Name	Datum	Infeed Steckerplatine				Schema : 14616/14617v1.0.5		B1. 8 8 B1	
				Urspr.	Ers. f.	Ers. d.					